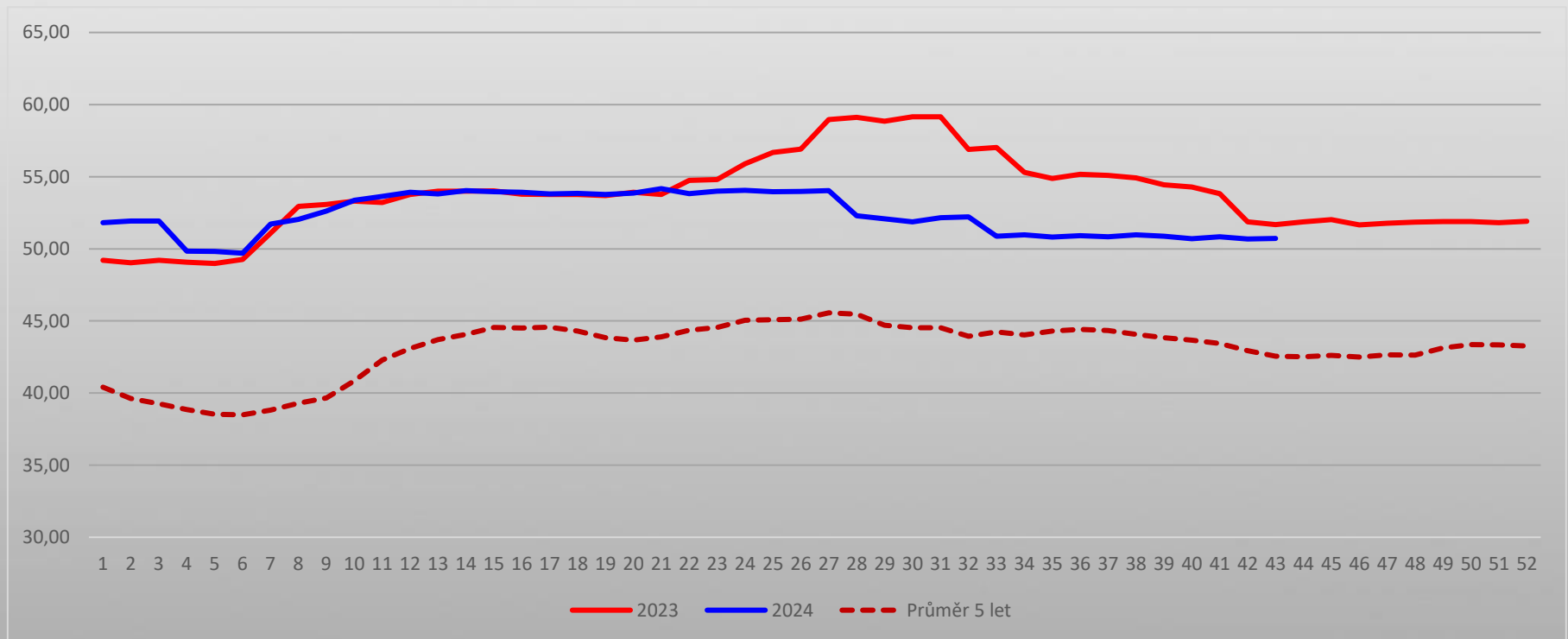




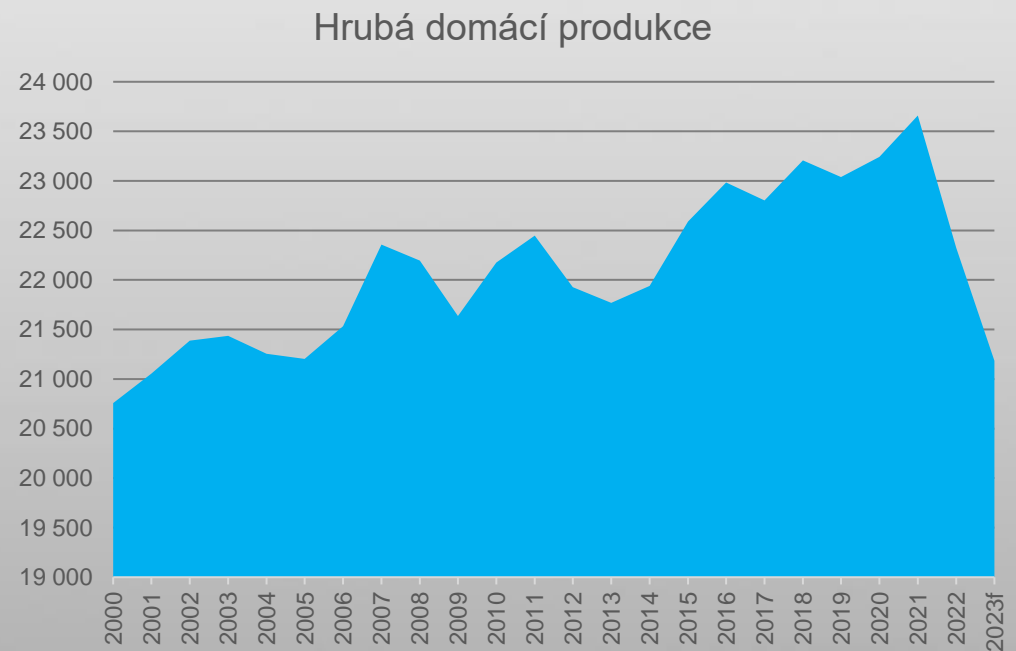
Vyhlídky chovatelů prasat Budoucnost

Chov prasat v EU



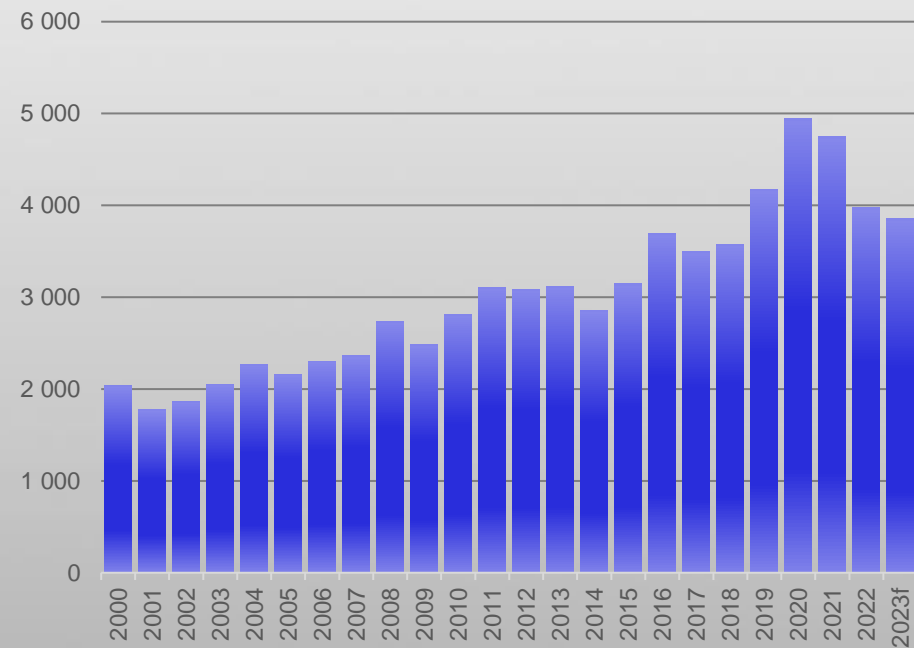
Chov prasat v EU

- Výroba v EU se snižuje
 - Welfare
 - Životní prostředí
 - Nejistota



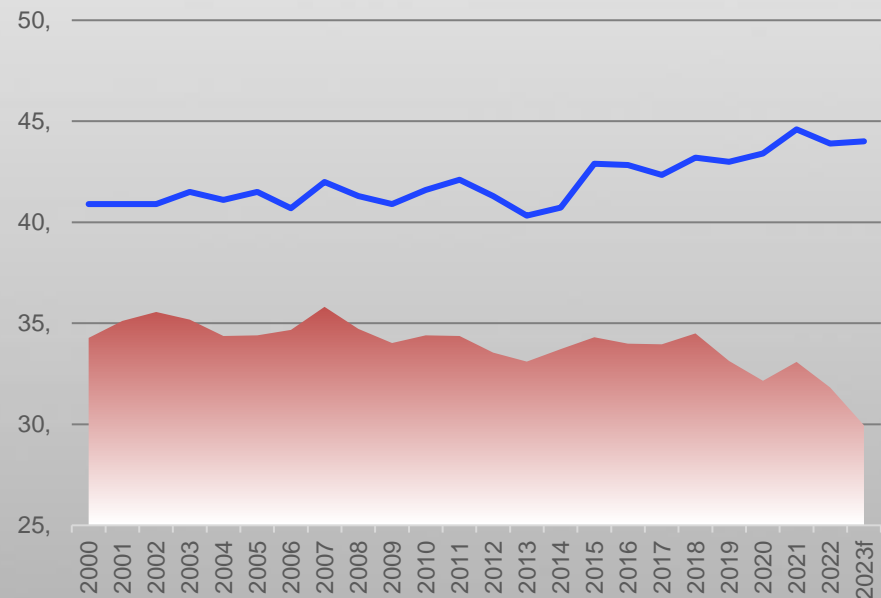
Chov prasat v EU

- Vývoz se snižuje
 - Vazba na Čínu
 - Konkurenceschopnost na třetích trzích
 - AMP

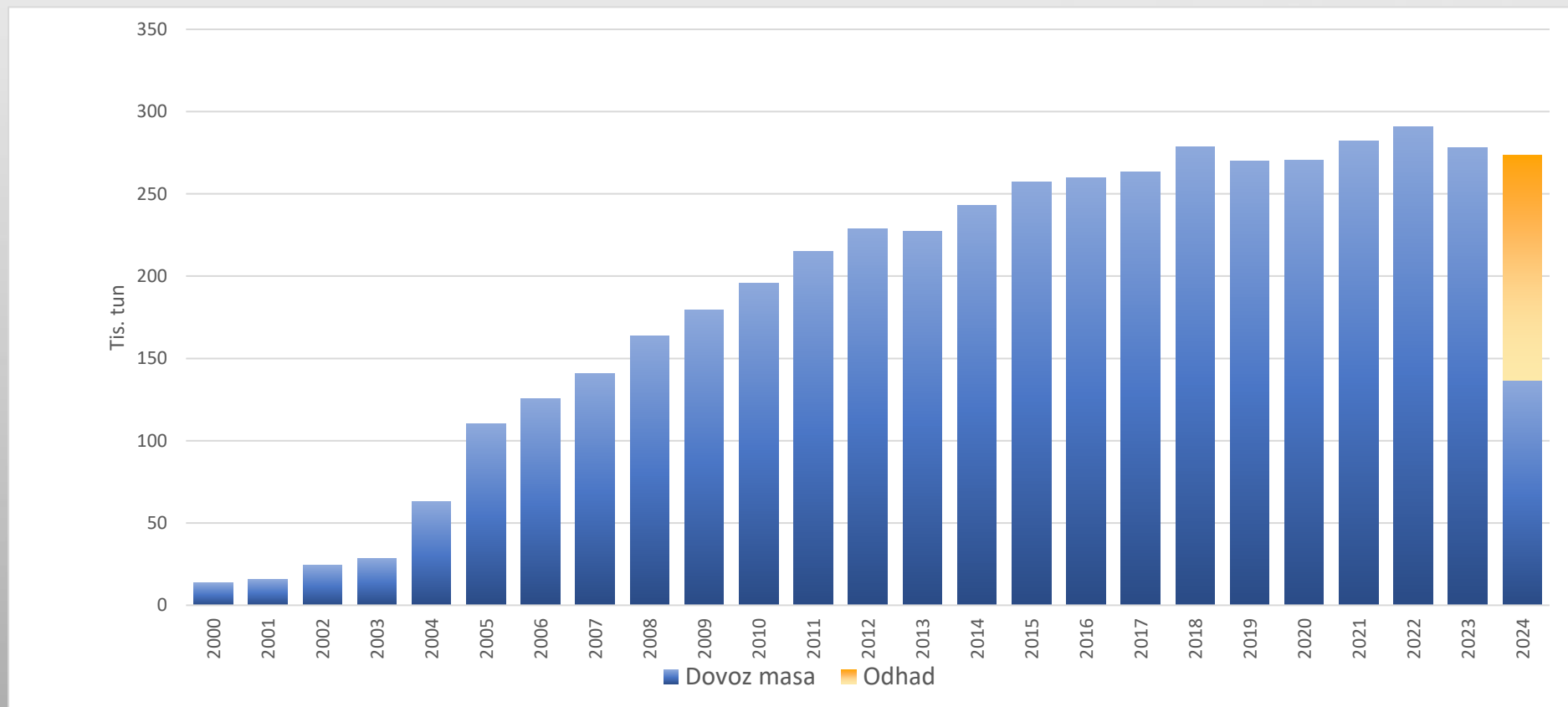


Chov prasat v EU

- Spotřeba se snižuje
 - Demografie
 - Móda
 - Mlčící většina

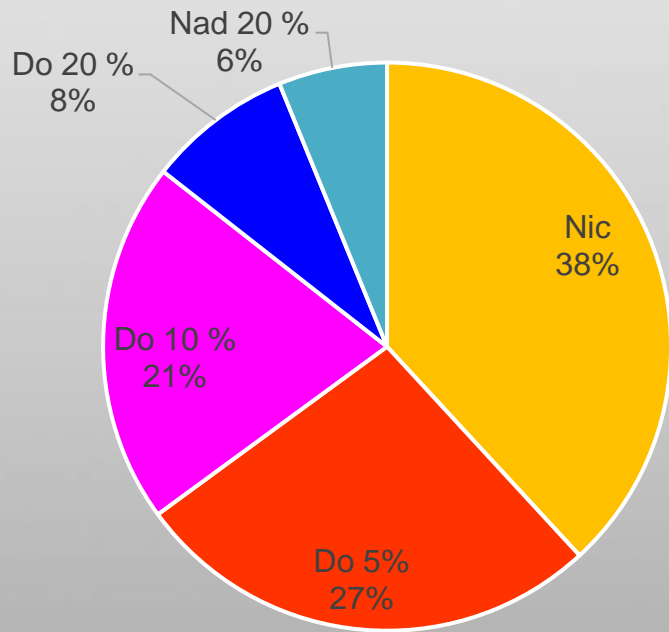


Dovoz do ČR

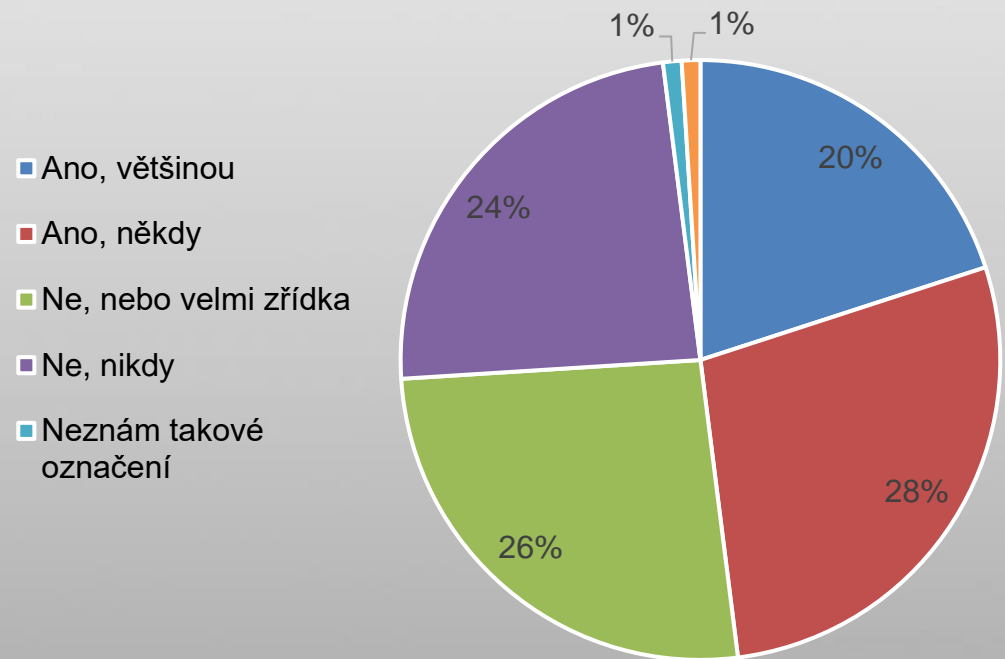


Welfare – realita nebo fikce

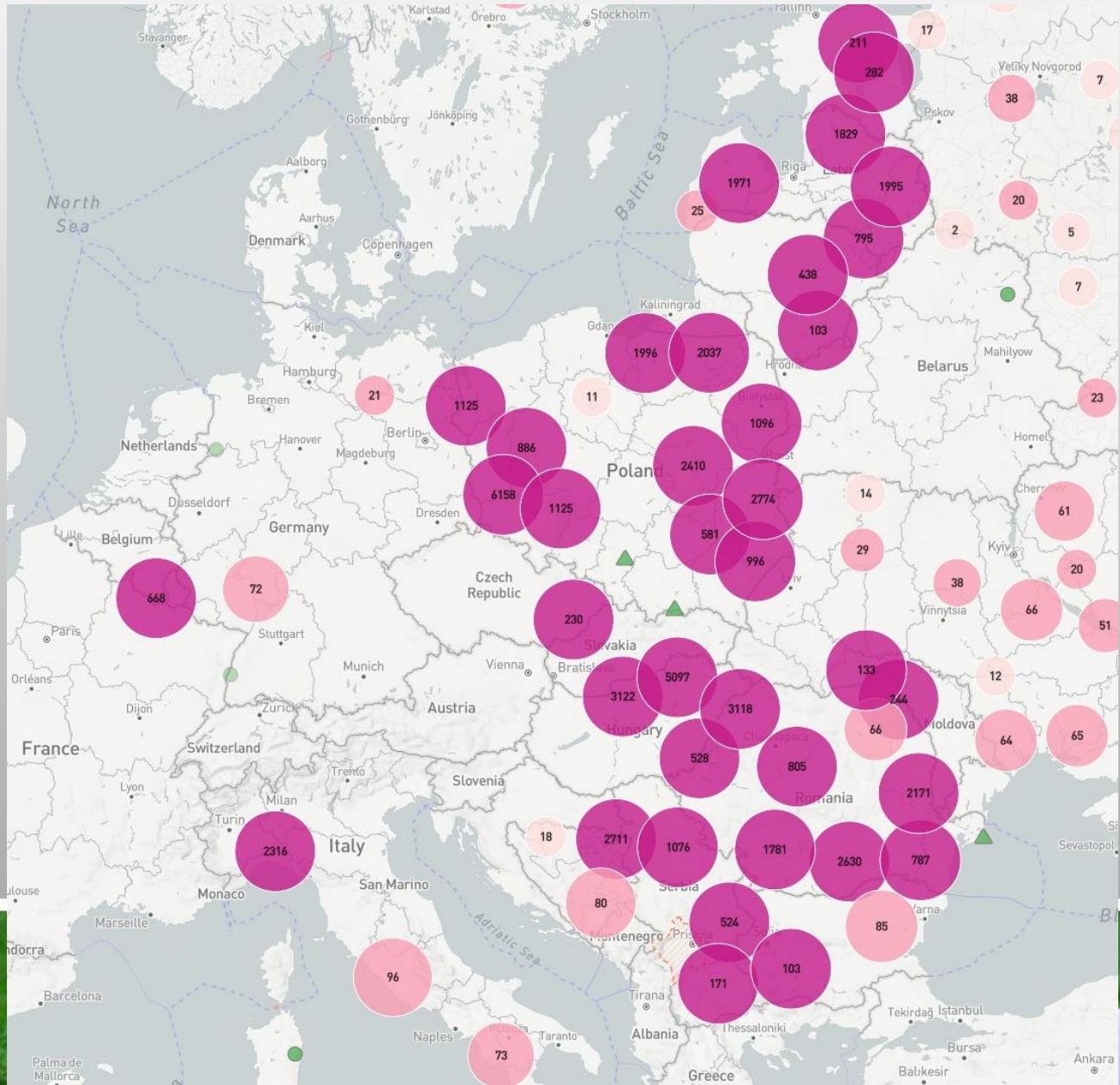
Kolik jsou lidé ochotni připlatit za welfare?

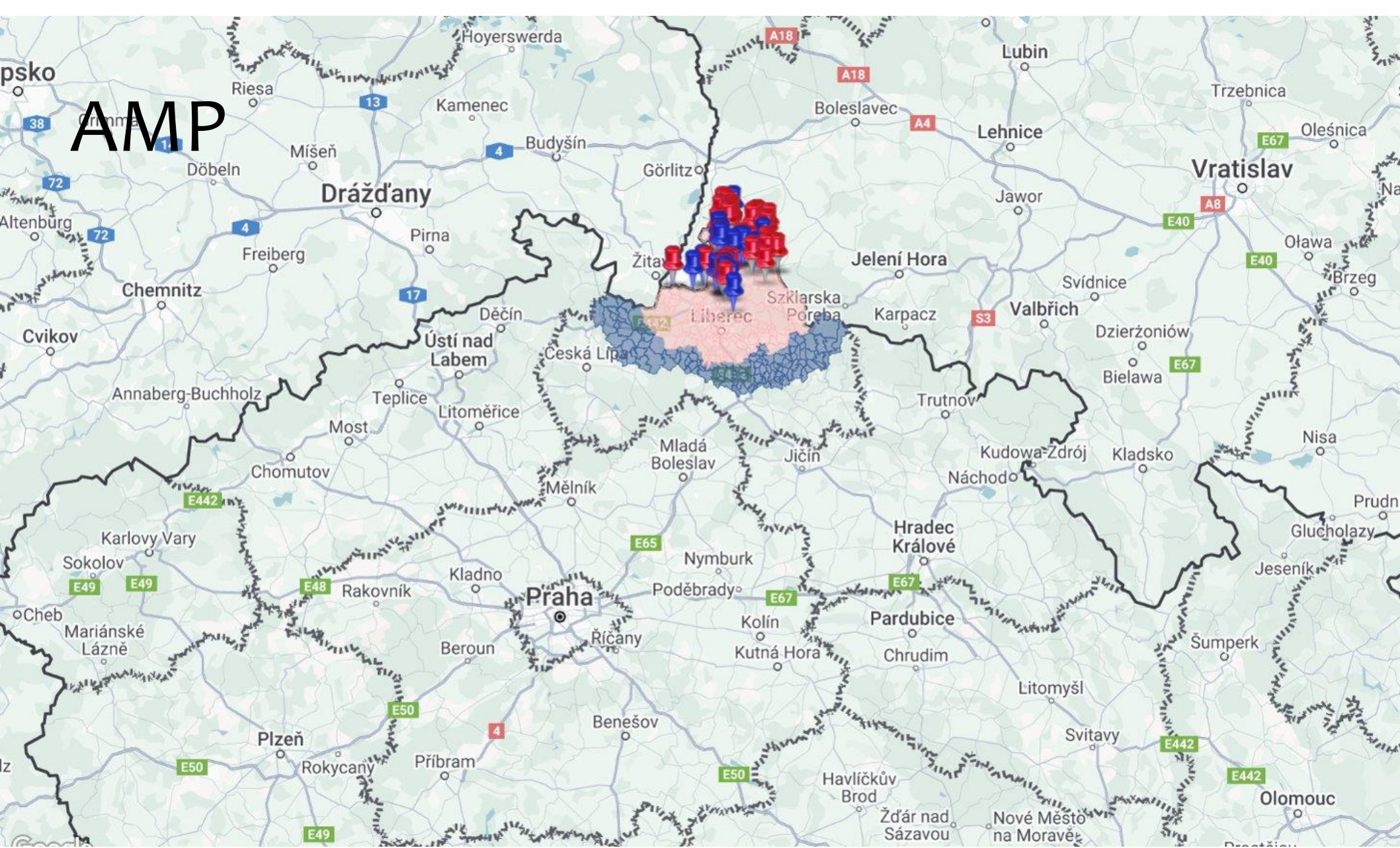


Využívají welfare labeling při nákupu?



AMP







Dotace

Národní dotace

- 8.F.a. Repopulace – probíhá renotifikace
- 8.F.d. Ozdravování – převod na sazbu
- 20.C. Welfare – dva programy vyřazeny



Evropské dotace

- DŽPZ – změna sazeb
- Podpora vakcinací – úprava systému u prasnic
- PRV – jarní kolo emise, podzimní kolo investice – 18 doporučených.
Ještě není vyhodnoceno.



Dotace v roce 2024

- 8.F.a. momentálně není
- 8.F.d. bude kráceno na cca 45 - 50 % - rozhodnutí od 8.12.
- 20.C. cca. 60 % – rozhodnutí od 12.12.



4. Kolo PRV

- Probíhá příjem žádostí
- Preferenční kritéria za welfare (10 % plochy)
- Nový záměr j) – welfare porodny prasat – limity !!!
- Závazek 10 % na welfare



8.F.d. dotazy

- Náklady
- Oprávnění k DDD
- Krmiva – vlastní výroba, doklady
- Turnusy – březárna a další místa
- PRRS doklad – na konci



8.F.d. dotazy

- Zahájení v průběhu roku – není možné – OP schválený před začátkem období
- Interní evidence – „záchodky v McDonalds“
- Souběh 20.C. a DŽPZ





Děkuji za pozornost